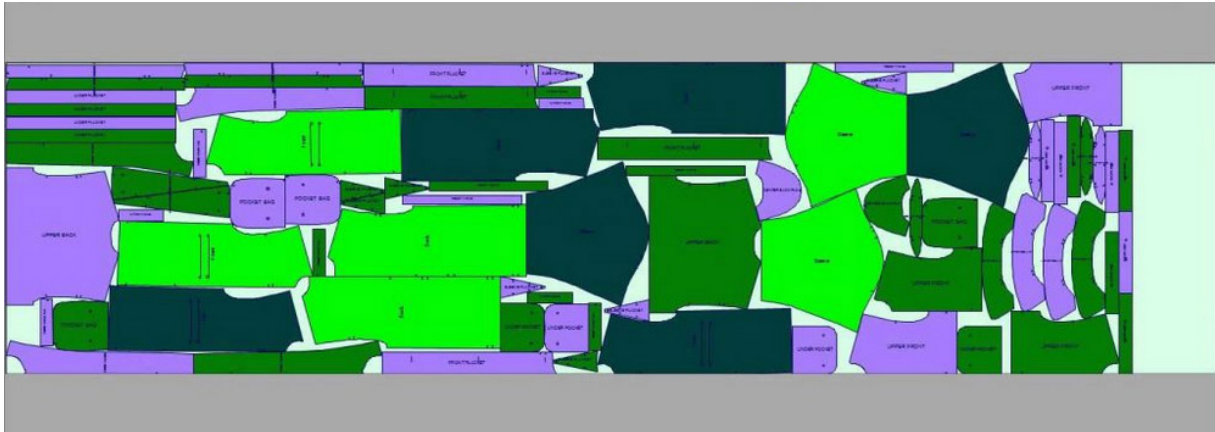


ПРОЦЕС РАДА У КРОЈАЧНИЦИ

Кројење је прва фаза у процесу израде одеће.

Пре кројења је потребно припремити материјал за кројење и положити га у кројну наслагу на столу за кројење. Паралелно са припремом материјала врши се и припрема кројних слика које се наносе на формирану кројну наслагу.



Следи кројење делова одевног предмета.

Прво се врши кројење основног материјала, а ако то одевни предмет захтева врши се и кројење помоћног материјала (постава, међупостава, лепљиво платно...)



Кад су сви делови искројени следи нумерисање и означавање искројених делова и комплетирање свежњева за шивару.

