

Табличко и графичко приказивање стања и појава

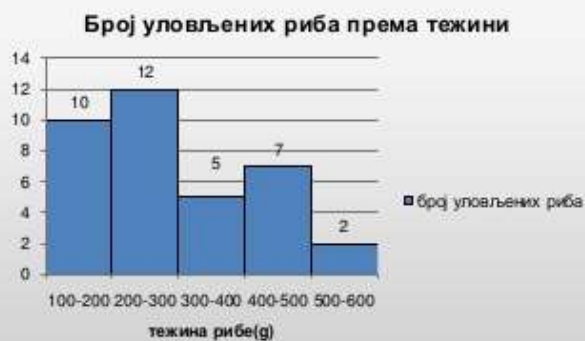
У табелама и графиконима се приказују стања појаве и процеси. Тако приказане можемо боље да сагледамо. Могу бити приказани у апсолутним износима или у процентима али и једно и друго.

Табеле могу имати више редова и колона а графикони могу имати стубиће, линије којима се приказују односи или бити приказани у виду круга.

Задатак 2.

РИБОЛОВАЦ ЈЕ ПОСЛЕ УСПЕШНОГ РИБОЛОВА РАЗВРСТАО РИБУ ПРЕМА ТЕЖИНИ, ШТО ЈЕ ПРИКАЗАНО ТАБЕЛОМ. НАЦРТАЈ ОДГОВАРАЈУЋИ ХИСТОГРАМ.

| | | | | | |
|---------------------|---------|---------|---------|---------|---------|
| тежина рибе (g) | 100-200 | 200-300 | 300-400 | 400-500 | 500-600 |
| број уловљених риба | 10 | 12 | 5 | 7 | 2 |



Стубићи у графикону могу бити двоструки, троструки ради лакшег поређења различитих величина у истом периоду. Могу бити постављени усправно или хоризонтално.



Исти подаци се могу приказати на више начина нпр. табеларно, кроз стубићасти графикон и кроз кружни графикон . Ако нам нису важне прецизне вредности онда се односи величина много лакше сагледају кроз графикон него кроз табелу.

СЛИКА ГОВОРИ ВИШЕ ОД ХИЉАДУ РЕЧИ.

| река | дужина (у km) |
|----------------|---------------|
| Бегеј | 254 |
| Велика Морава | 493 |
| Дрим | 335 |
| Дрина | 487 |
| Дунав | 2888 |
| Западна Морава | 308 |
| Ибар | 276 |
| Јужна Морава | 295 |
| Сава | 990 |
| Тамиш | 359 |
| Тиса | 1026 |

табела

На пример, бројчане податке о дужини неких река у Србији ћемо боље разумети ако их уместо таблично представимо графички.



Стубични дијаграм



Кружни дијаграм

